

FICHE TECHNIQUE

Fenêtre de toit

- Profilé en PVC avec coque extérieure en aluminium
- Avec double ou triple vitrage
- 3 joints d'étanchéité



U_w-Wert
≥ 0,83

Données de produit

Matériau	Profilé en PVC avec renfort isolant thermique
Nombre de niveaux d'étanchéité	3
Angle de montage	15-90° (ouverture par rotation)
Caractéristiques	Poignée argentée (position de ventilation de la fenêtre)

COULEURS

- Intérieur:
 - Blanc
- Extérieur:
 - Gris signalisation RAL 7043

La couleur extérieure se réfère à la coque en aluminium

Verre

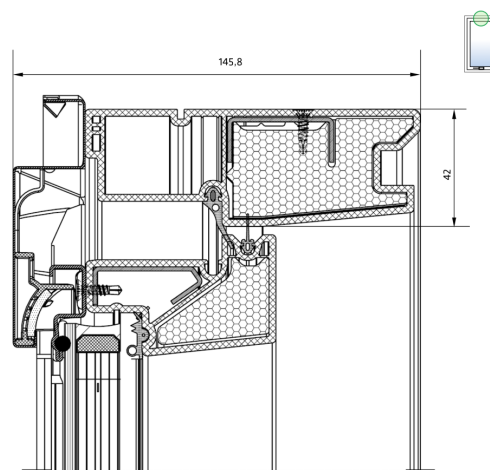
		U _g	U _w
Ouverture par rotation	Double vitrage Verre trempé 4 mm extérieur; Bord chaud	1,0	1,2
	Triple vitrage Verre trempé 4 mm extérieur; Bord chaud	0,5	0,83

Référence fenêtre : (1,23 (+/- 25%) m x 1,48 (-25%) m) selon PN-EN ISO 10077-1 et 2

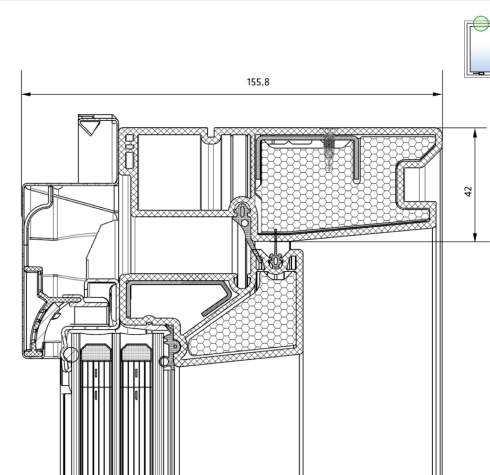
DIMENSIONS

Les deux valeurs des dimensions sont indiquées comme suit : Largeur (premier nombre) x Hauteur (second nombre).

	Ouverture par rotation et double vitrage	Ouverture par rotation et triple vitrage
55x78	✓	✓
55x98	✓	✓
66x98	✓	✓
66x118	✓	✓
78x98	✓	✓
78x118	✓	✓
78x140	✓	✓
78x160	✓	✓
94x118		✓
94x140		✓
114x118	✓	✓
114x140		



VUE DE DESSUS : OUVERTURE PAR ROTATION,
DOUBLE VITRAGE



VUE DE DESSUS : OUVERTURE PAR ROTATION,
TRIPLE VITRAGE